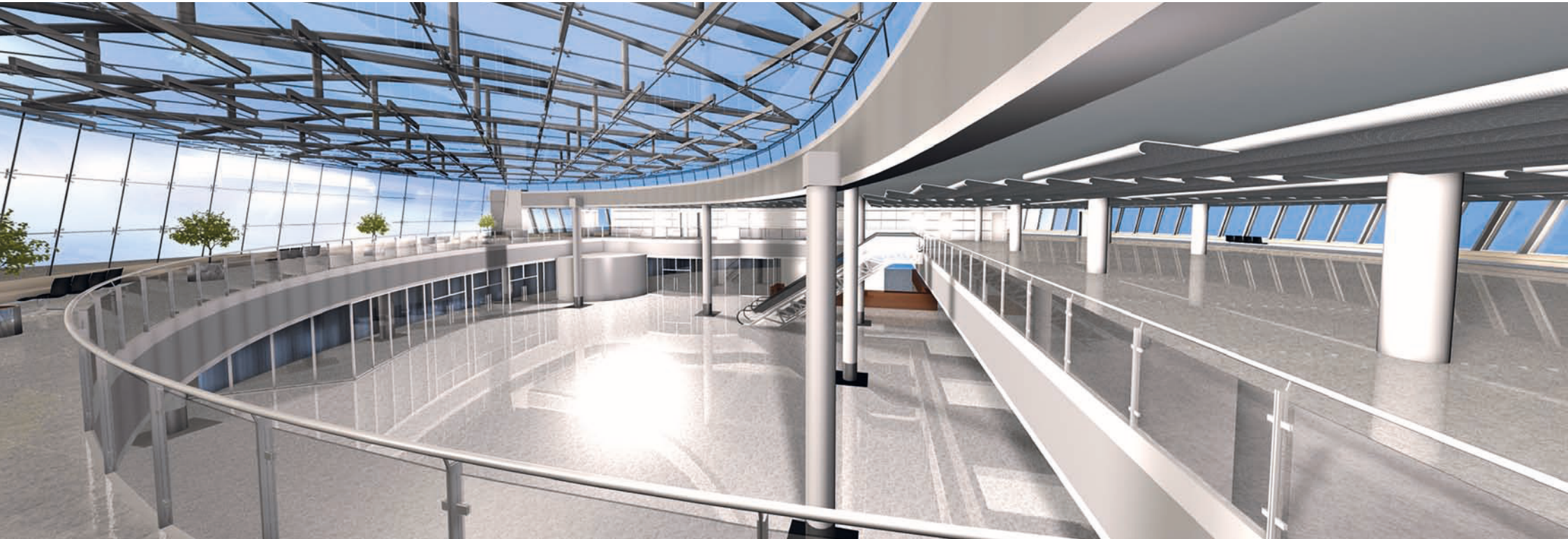


Station Airport: Events starten, Erfolge landen.



Die neue Special-Eventlocation Station Airport im Fernbahnhof des Flughafens Düsseldorf International zeichnet sich durch einen fantastischen Blick durch die umlaufenden Panoramafenster auf die Start- und Landebahnen aus. Ein besonderes Highlight bildet die unmittelbar angeschlossene Außenterrasse, von der aus die Flugzeuge zum Greifen nah erscheinen. Der Station Airport bietet Ihnen Platz für bis zu 1.650 Personen. Dafür stehen Ihnen zwei unterschiedliche Ebenen zur Verfügung, die auch getrennt voneinander genutzt werden können. Der Kreativität sind dabei kaum Grenzen gesetzt: Sie finden hier auf rund 3.900 m² genügend Platz für Events in *Pole Position*.

Station Airport

Erdgeschoss



Kapazitäten:

- Station Airport (gesamt): 1.650 Personen
- Erdgeschoss: 1.650 Personen
- Erdgeschoss + Galerie: 1.650 Personen
 - Erdgeschoss: 1.150 Personen
 - Galerie: 500 Personen

Ausstellungsfläche:

- Station Airport (gesamt): 3.888 m²
- Erdgeschoss: 2.827 m²
- Galerie: 1.061 m²
- Außenterrasse*: 1.000 m²
(* separate Anmietung der Außenterrasse nicht möglich)

Eckdaten:

- Klimatisierung
- Aufwärmküche für Cateringproduktion und -ausgabestationen
- Produktionsbüro, Konferenzraum, Künstlergarderoben
- Personenaufzüge, Lastenaufzug und Rolltreppen
- Am Drehkreuz Flughafen Düsseldorf International gelegen sowie am Fernbahnhof und der A44
- Direkter Transfer von den Terminal-Parkhäusern in die Location via SkyTrain

Galerie

